

一般サッシ

FNS-70	固定がらり	P.371
	取り外し式がらり	P.372
	たて型固定がらり	P.373
	アルミルーバー窓	P.374
	はめこみがらり	P.375
ガラスルーバー	ガラスルーバー窓	P.376
FD-70N	フラッシュドア	P.377
	フラッシュドア(小窓がらり付)	P.378
	枠バリエーション	P.379
FNS-70	出入口引戸	P.380
	フラッシュ引戸	P.381
段窓無目	段窓バリエーション	P.382
	無目バリエーション	P.382

断熱
防音サッシ

防音サッシ

一般サッシ

共通商品

BL認定サッシ

断熱
防音サッシ
(防火)

防音サッシ
(防火)

共通商品
(防火)

アルミ樹脂
複合サッシ

パリアフリー
サッシ

換気商品

ブラインド
内蔵サッシ

出窓

収納型網戸

マンション
関連商品

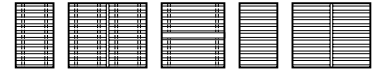
共通付属品

その他の
商品

納まり参考図

固定がらり

RC 枠



ご注意

- 羽ピッチの変更はできません。
- 50%開口がらりの羽の取りはずしはできません。
- 固定がらり有効開口率は、Aタイプ**33%**、Bタイプ**36%**です。

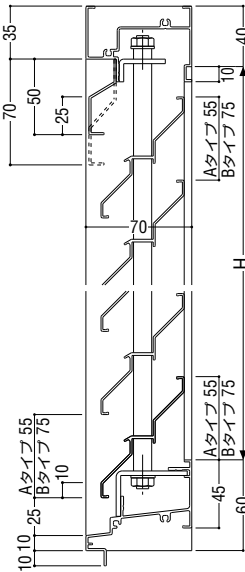
関連ページ

段窓無目	P. 382
連窓方立	P. 394
共通付属品	P. 738
納まり参考図	P. 750

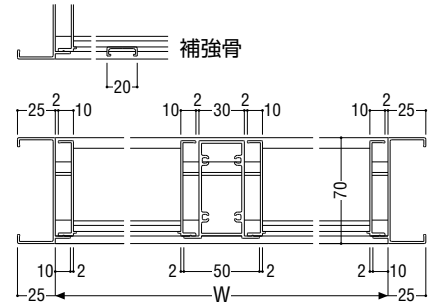
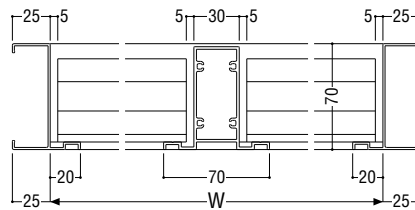
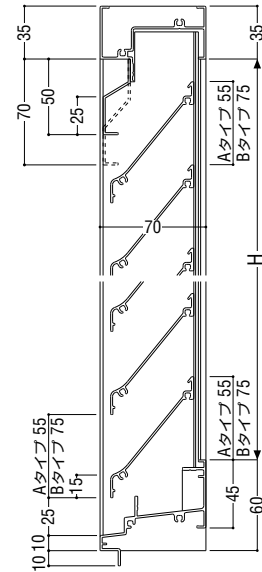
製作制限

- 固定がらり
400 ≤ W ≤ 1500 (中間方立なし・有りも可)
1500 < W ≤ 2500 (中間方立が必要です)
H ≤ 2000
- 50%開口がらり
200 ≤ W ≤ 2000
H ≤ 1750

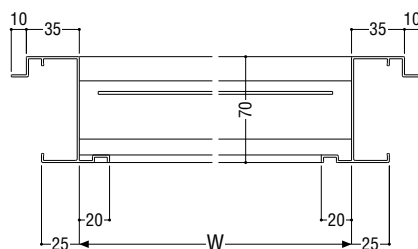
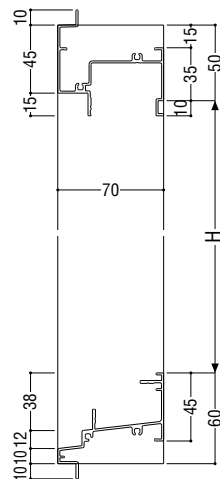
固定がらり



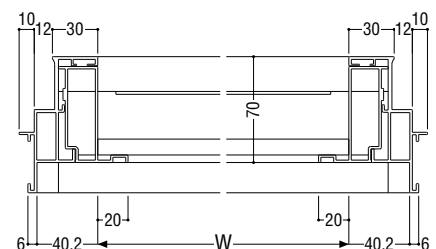
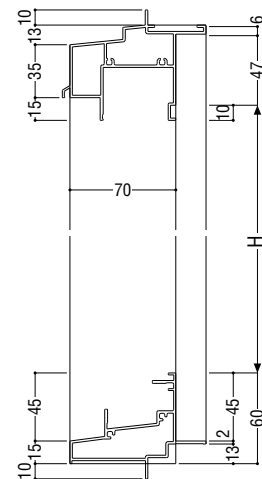
50%開口がらり



ALC 枠



面付け枠



取り外し式がらり

S = 1/5



70 mm

断熱
防音サッシ

防音サッシ

一般サッシ

共通商品

BL認定サッシ

断熱
防音サッシ
(防火)

防音サッシ
(防火)

共通商品
(防火)

アルミ樹脂
複合サッシ

パリアフリー
サッシ

換気商品

ブラインド
内蔵サッシ

出窓

収納型網戸

関連商品
マンション

共通付属品

商品
その他の

納まり参考図

ご注意

- 羽ピッチの変更はできません。
- 取り外し式がらり有効開口率は、Aタイプ**33%**、Bタイプ**36%**です。

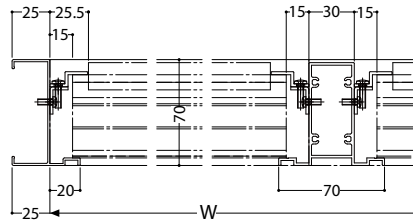
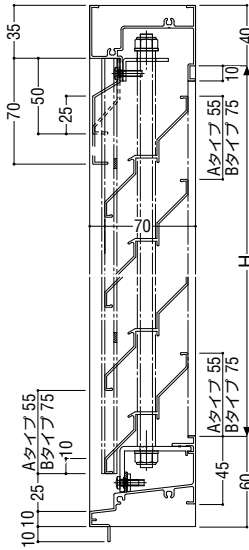
関連ページ

段窓無目	P. 382
連窓方立	P. 394
共通付属品	P. 738
納まり参考図	P. 750

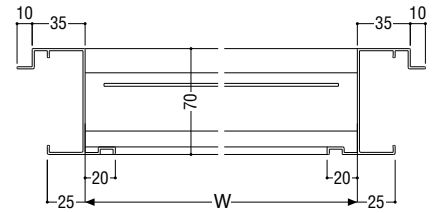
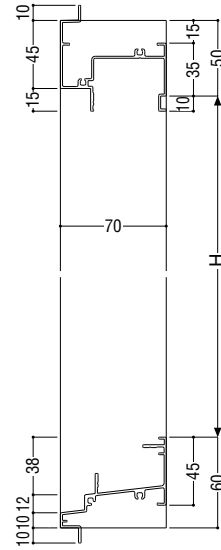
製作制限

- 取り外し式がらり
400 ≤ W ≤ 1500 (中間方立なし・有りも可)
1500 < W ≤ 2500 (中間方立が必要です)
H ≤ 2000

RC 枠

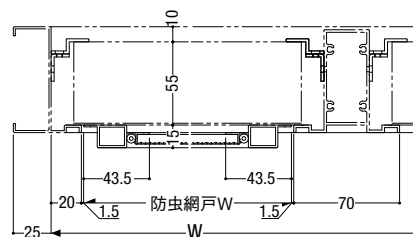
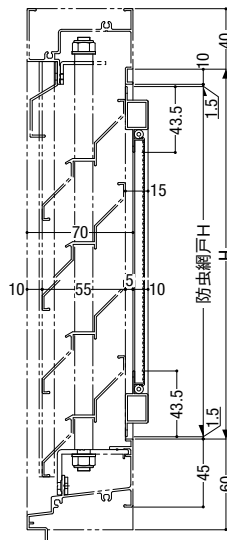


ALC 枠



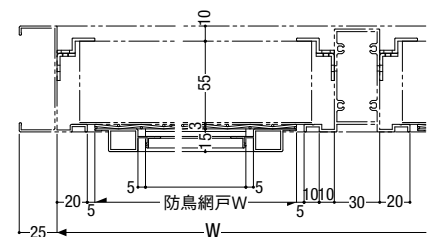
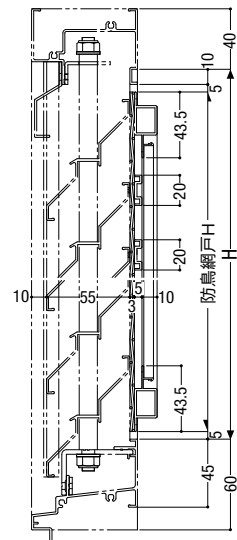
防虫網戸

※固定がらり・取り外し式がらり共通



防鳥網戸

※固定がらり・取り外し式がらり共通

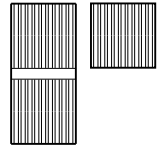


たて型固定がらり

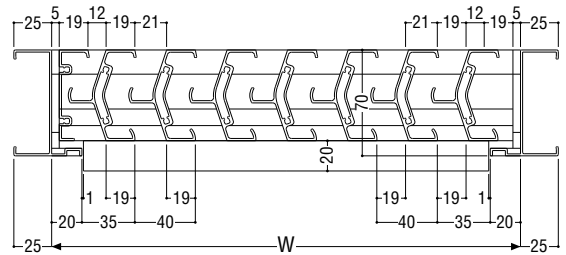
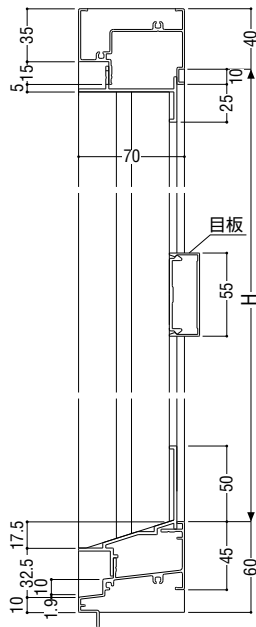
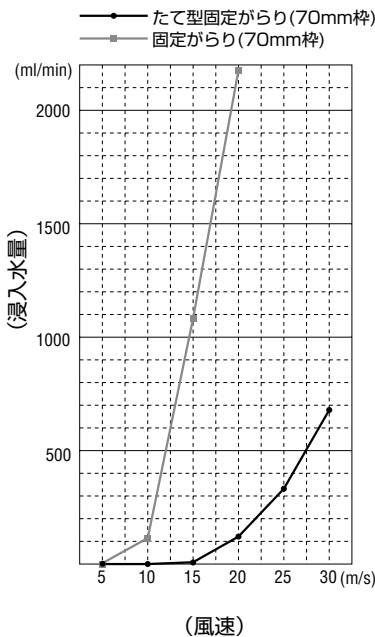
有効開口率

37.5%

RC 枠



横型、たて型固定がらりの風速別防水性能比較表(当社比)



- 風速15m/sの場合(※)同じ散水量に対してたて型は6.45ml、横型は1083.69ml。
- (※台風定義:気象庁HPより 最大風速17m/s以上)

風速	5m/s	10m/s	15m/s	20m/s	25m/s	30m/s
たて型固定がらり	0.04	0.5	6.45	121.35	332.17	678.83
横型固定がらり	3.45	114.46	1083.69	2176.54	2678.5	-

ご注意

- H>1000の場合、目板を取り付けてください。

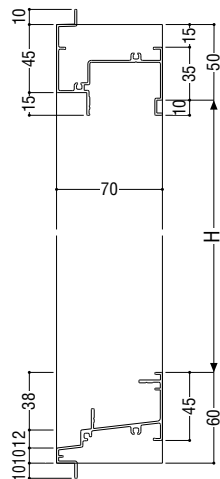
関連ページ

段窓無目	P. 382
連窓方立	P. 394
共通付属品	P. 738
納まり参考図	P. 750

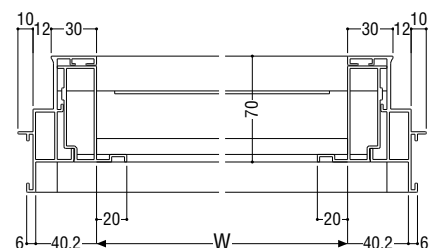
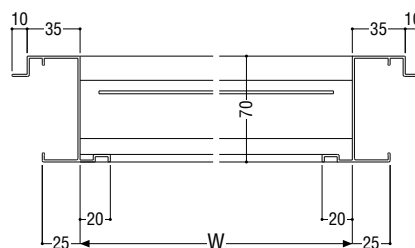
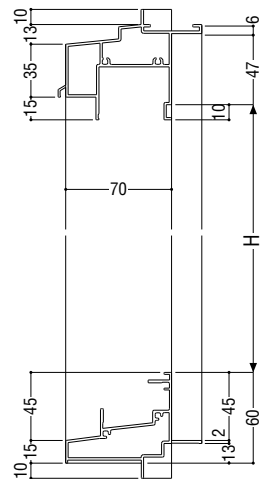
製作制限

- 300 ≤ W ≤ 2000
- 300 ≤ H ≤ 2000
- ただし、W×H=3m²以内とします。

ALC 枠



面付け枠

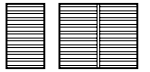


アルミルーバー窓

有効開口率

37%

RC 枠



断熱
防音サッシ

防音サッシ

一般サッシ

共通商品

BL 認定サッシ

断熱
防音サッシ (防火)

防音サッシ (防火)

共通商品 (防火)

アルミ樹脂
複合サッシ

パリアフリー
サッシ

換気商品

ブラインド
内蔵サッシ

出窓

収納型網戸

マンション
関連商品

共通付属品

商品
その他の

納まり参考図

製作制限

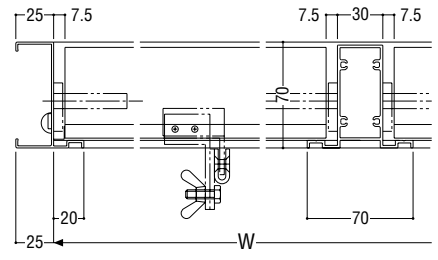
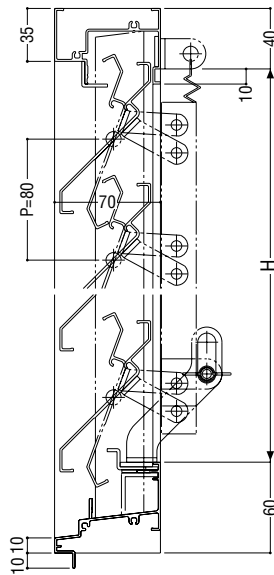
●Aタイプ

中間方立なし	中間方立あり
$200 \leq W \leq 1000$	$430 \leq W \leq 2030$
$235 \leq H \leq 1914$	$235 \leq H \leq 1914$

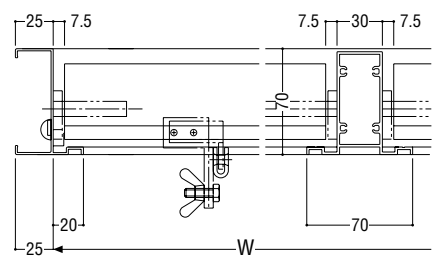
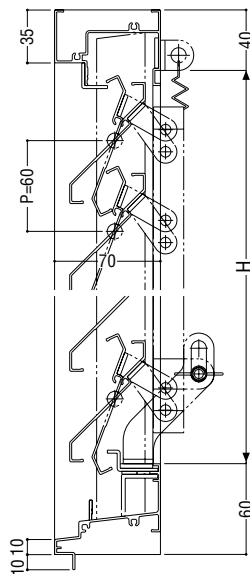
●Bタイプ

中間方立なし	中間方立あり
$200 \leq W \leq 800$	$430 \leq W \leq 1630$
$200 \leq H \leq 1744$	$200 \leq H \leq 1744$

Aタイプ



Bタイプ



はめこみがらり

断熱
防音サッシ

防音サッシ

一般サッシ

共通商品

BL認定サッシ

断熱
防音サッシ
(防火)防音サッシ
(防火)共通商品
(防火)アルミ樹脂
複合サッシバリアフリー
サッシ

換気商品

フライラインド
内蔵サッシ

出窓

収納型網戸

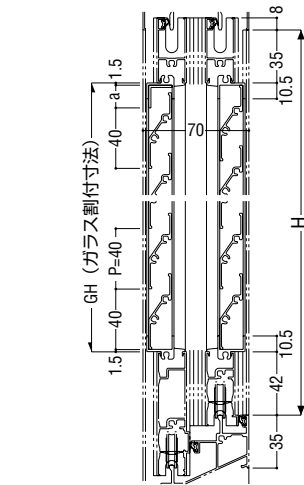
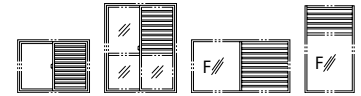
マンション
関連商品

共通付属品

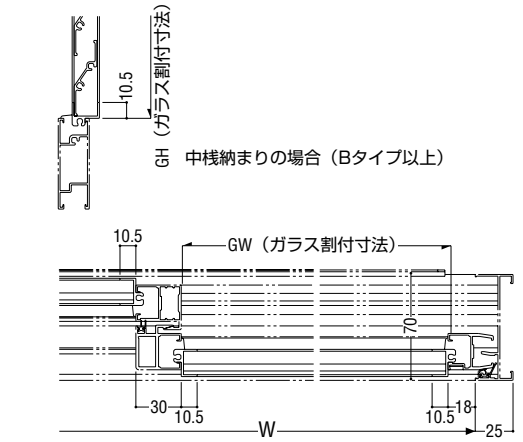
その他の
商品

納まり参考図

引違い窓



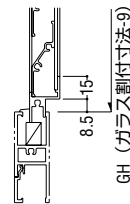
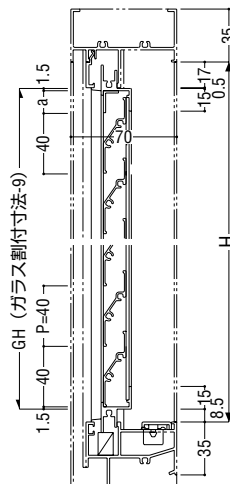
外障子納まりの場合



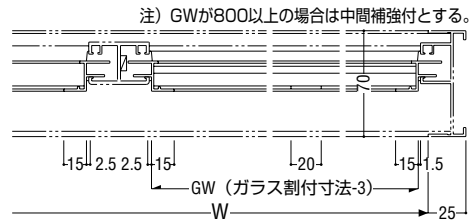
内障子納まりの場合

GH (ガラス割付寸法)
中棧納まりの場合 (Bタイプ以上)

FIX窓 先付タイプ

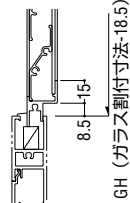
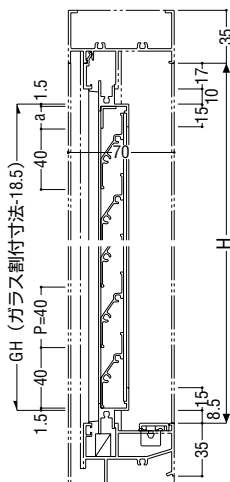


GH (ガラス割付寸法-9)



注) GWが800以上の場合は中間補強付とする。

FIX窓 後付タイプ

GH (ガラス割付寸法-18.5)
中骨納まりの場合

注) GWが800以上の場合は中間補強付とする。

ガラスルーバー窓

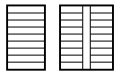
S = 1/5

70 mm

性能仕様

耐風圧性	S-5 (2400Pa)
気密性	A-3 (8等級線)
水密性	W-2 (150Pa)

RC 枠



ご注意

- 面格子付内付網戸(オプション)も用意しています。
- 内部アングルを取り付けの際は、たて(操作金具取り付け側)のみチリ寸法は20mm以上が必要です。

関連ページ

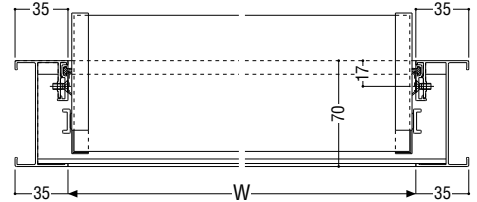
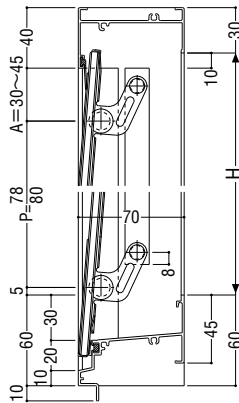
標準操作金具 (ハンドル式)	P. 39
共通付属品	P. 738
標準装備外部品	P. 39

製作制限

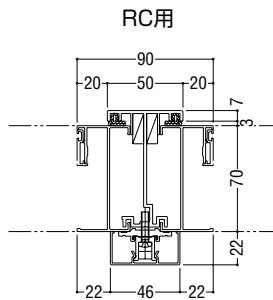
- 商品体系表 (P.39) をご参照願います。

仕様

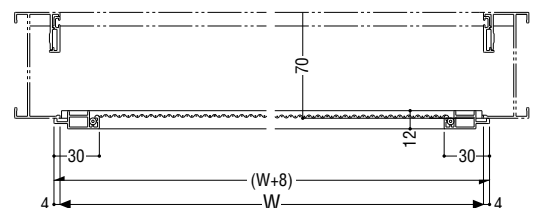
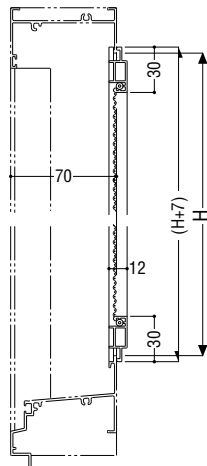
網	合成樹脂製 18 メッシュ、黒色
---	------------------



分解方立



内付網戸



断熱
防音サッシ

防音サッシ

一般サッシ

共通商品

BL 設定サッシ

断熱
防音サッシ (防火)

防音サッシ (防火)

共通商品 (防火)

アルミ樹脂
複合サッシ

パリアフリー
サッシ

換気商品

ブラインド
内蔵サッシ

出窓

収納型網戸

マンション
関連商品

共通付属品

商品
その他の

納まり参考図

出入口引戸

ガラス溝幅

14mm

RC 枠



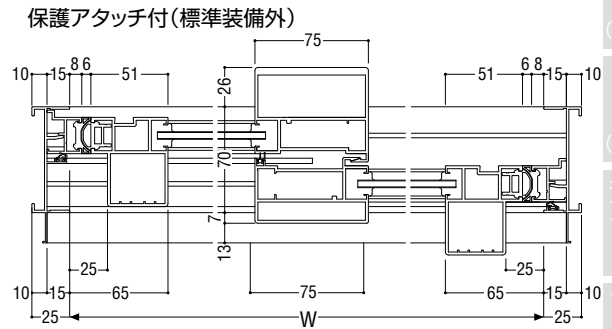
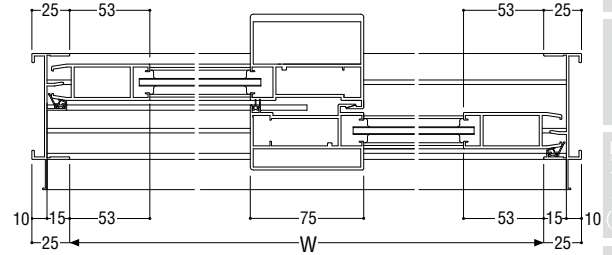
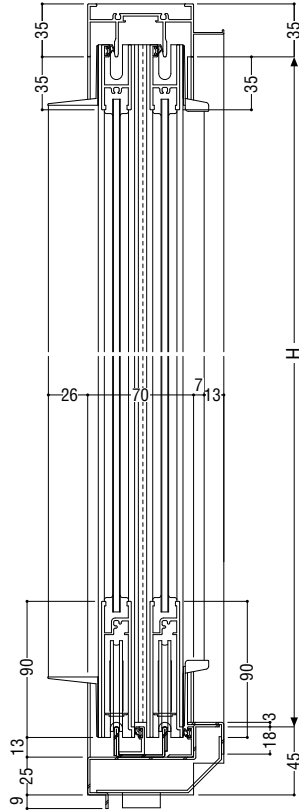
性能仕様

耐風圧性	S-5 (2400Pa)
気密性	A-3 (8等級線)
水密性	W-1 (100Pa)
はずれ止め	上枠に標準装備 (脱落防止用)

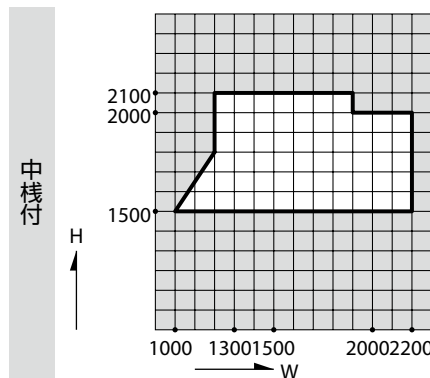
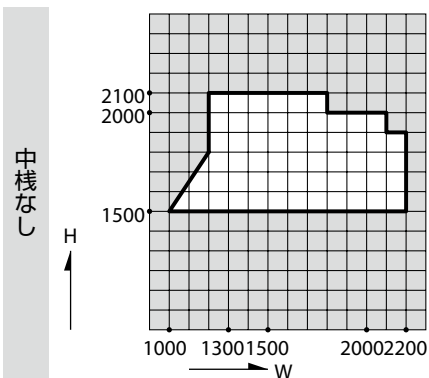
●内外連動鎌錠の標準は、閉鎖したときのみ施錠できる安全装置付シリンダー錠で、マスターキー・同一キーが使用できます。

関連ページ

内外連動鎌錠	外…シリンダー 内…サムターン
連窓方立	P. 394
共通付属品	P. 738
納まり参考図	P. 750
標準装備外部品	保護アタッチ



製作制限



断熱
防音サッシ

防音サッシ

一般サッシ

共通商品

BL 設定サッシ

断熱
防音サッシ (防火)

防音サッシ (防火)

共通商品 (防火)

アルミ樹脂
複合サッシ

パリアフリー
サッシ

換気商品

ブラインド
内蔵サッシ

出窓

収納型網戸

関連商品
マンション

共通付属品

商品
その他の

納まり参考図

フラッシュ引戸

性能仕様

耐風圧性	S-5 (2400Pa)
気密性	A-3 (8等級線)
水密性	W-2 (150Pa)
はずれ止め	上枠に標準装備 (脱落防止用)

●内外運動鎌錠の標準は、閉鎖したときのみ施錠できる安全装置付シリンダー錠で、マスターキー・同一キーが使用できます。

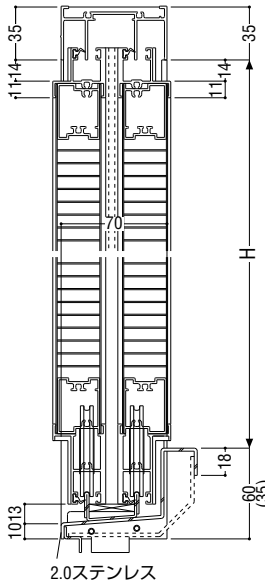
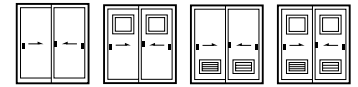
関連ページ

内外運動鎌錠	外…シリンダー	内…サムターン
連窓方立	P. 394	
共通付属品	P. 738	
納まり参考図	P. 750	
標準装備外部品	保護アタッチ	

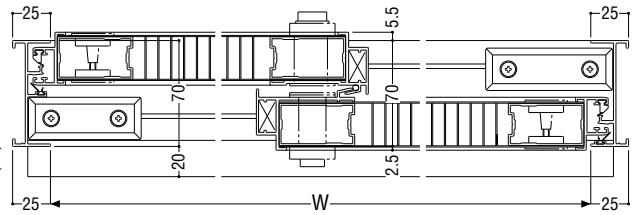
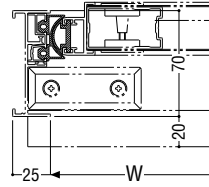
製作制限

W ≤ 2000
H ≤ 2000

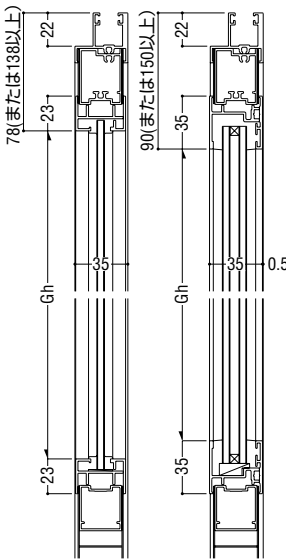
RC 枠



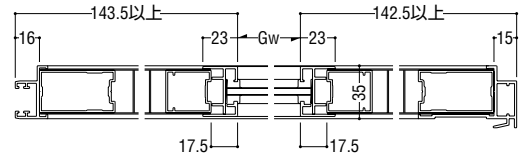
保護アタッチ (標準装備外)



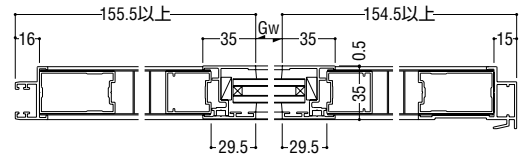
覗き窓



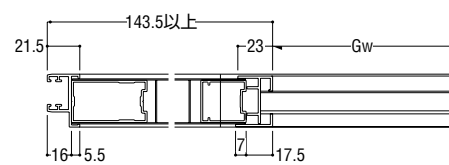
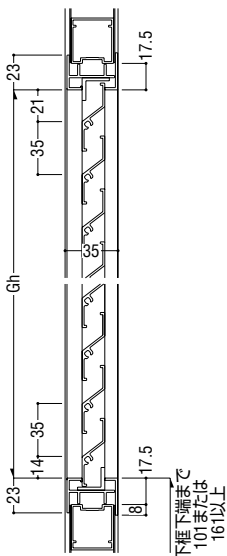
単板ガラス



複層ガラス



腰がり



断熱防音サッシ
防音サッシ
防音サッシ
一般サッシ
共通商品
BL認定サッシ
断熱防音サッシ (防火)
防音サッシ (防火)
共通商品 (防火)
アルミ樹脂複合サッシ
バリアフリー
換気商品
フライト内蔵サッシ
出窓
収納型網戸
マンション関連商品
共通付属品
その他の商品
納まり参考図